



POLSKA
SIATKÓWKA

Błędy ustawienia

W momencie uderzenia piłki przez zagrywającego, każdy zespół musi znajdować się na własnej stronie boiska, ustawiony zgodnie z porządkiem rotacji (z wyjątkiem zawodnika zagrywającego).

7.4.1.1 trzech zawodnicy znajdujący się wzdłuż siatki to zawodnicy linii ataku – zajmują pozycje: 4 (lewy ataku), 3 (środkowy ataku) i 2 (prawy ataku);

7.4.1.2 trzech pozostali zawodnicy są zawodnikami linii obrony – zajmują pozycje: 5 (lewy obrony), 6 (środkowy obrony) i 1 (prawy obrony).

Zależność między pozycjami zawodników:

7.4.2.1 każdy z zawodników linii obrony musi znajdować się dalej od linii środkowej niż odpowiadający mu zawodnik linii ataku;

7.4.2.2 zawodnicy linii ataku i linii obrony muszą znajdować się na odpowiednich pozycjach zgodnie z porządkiem określonym w Przepisie 7.4.1

7.4.3

Ustawienie zawodników jest określone i sprawdzane przez miejsce kontaktu stóp z podłożem (ostatni kontakt z podłożem ustala pozycję zawodnika) według następujących zasad:

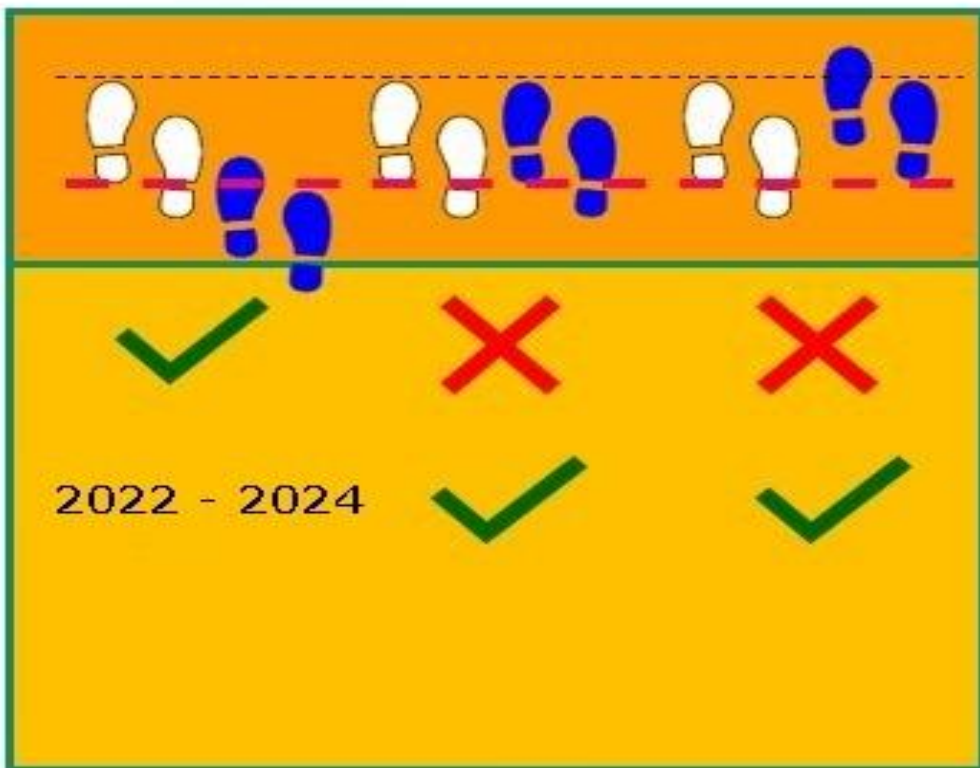
7.4.3.1

Każdy zawodnik linii obrony musi mieć przynajmniej część jednej stopy na równi lub dalej od linii środkowej niż bliższa linii środkowej stopa odpowiadającego mu zawodnika linii ataku;

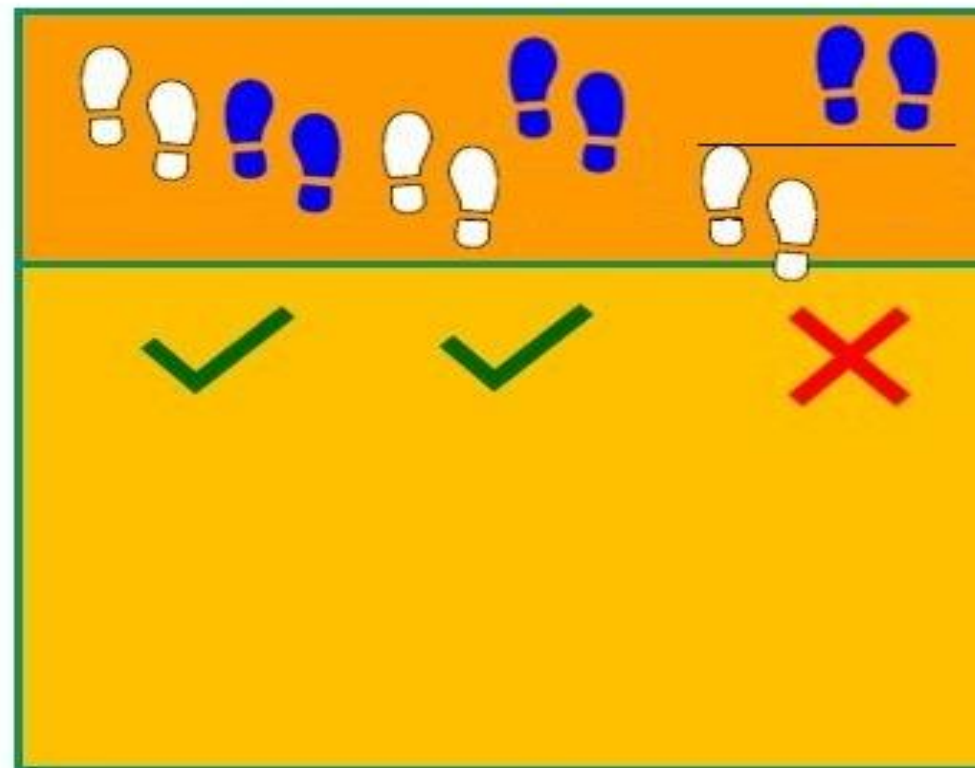


Ustawienie zawodników

Przepisy 2017 - 2020

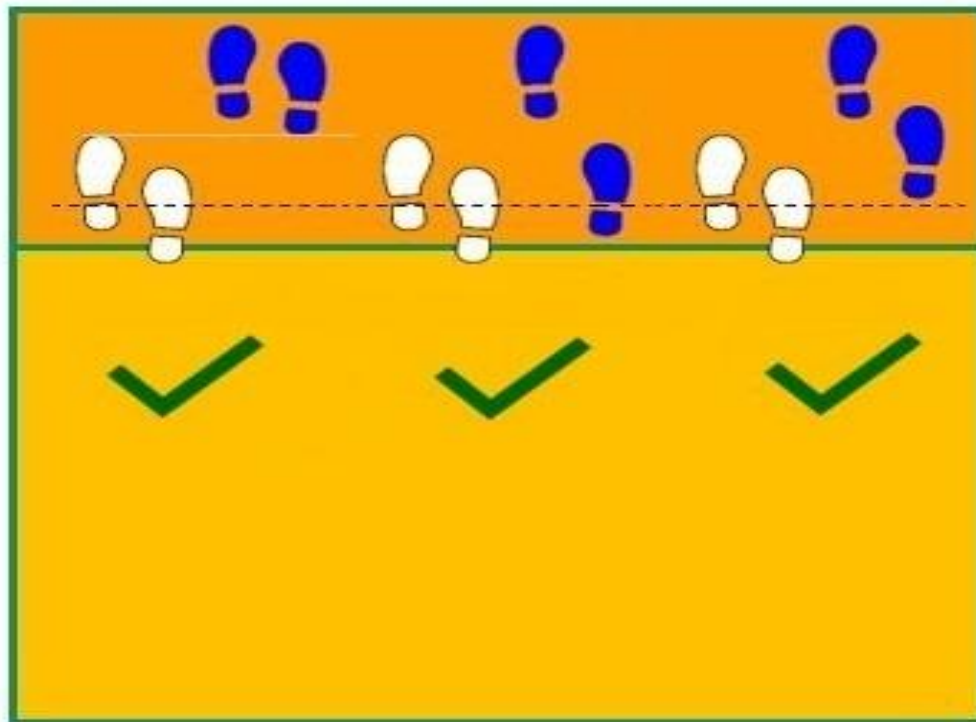


Przepisy 2022 - 2024





Przepisy 2022 - 2024



I linia



II linia

Przykłady ustawień

Zakładając, że zawodnik w czerwonej koszulce znajduje się w linii obrony, a zawodnik w białej koszulce jest odpowiadającym mu zawodnikiem linii ataku, w poniższych przypadkach **USTAWIENIE JEST POPRAWNE**, bo **zawodnik linii obrony** ma przynajmniej część **jednej** stopy **na równi** lub dalej od linii środkowej niż **bliższa linii środkowej** stopa odpowiadającego mu zawodnika **linii ataku**.

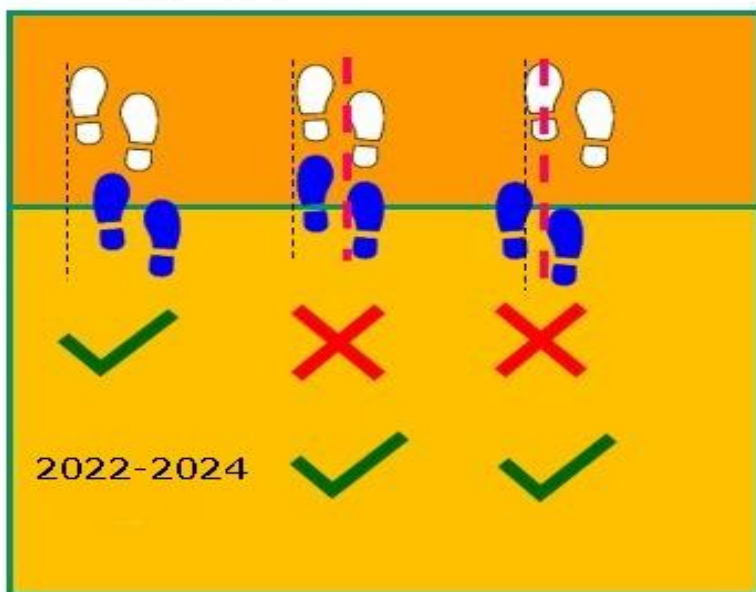




7.4.3.2

Każdy prawy (lewy) zawodnik musi mieć przynajmniej część jednej stopy na równi lub bliżej prawej (lewej) linii bocznej niż dalsze od prawej (lewej) linii bocznej stopy pozostałych zawodników znajdujących się w tej samej linii.

Przepisy gry 2017 - 2020



2022-2024

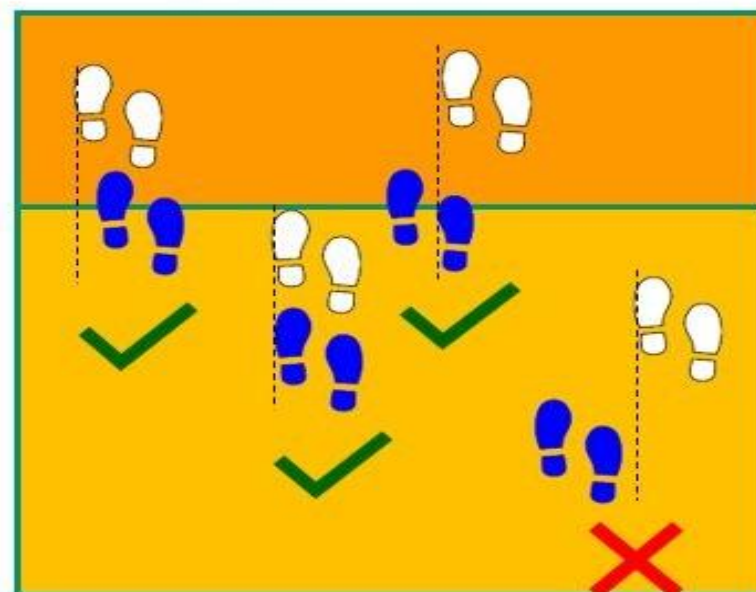


Lewy



Środkowy

Przepisy 2022 - 2024



Lewy

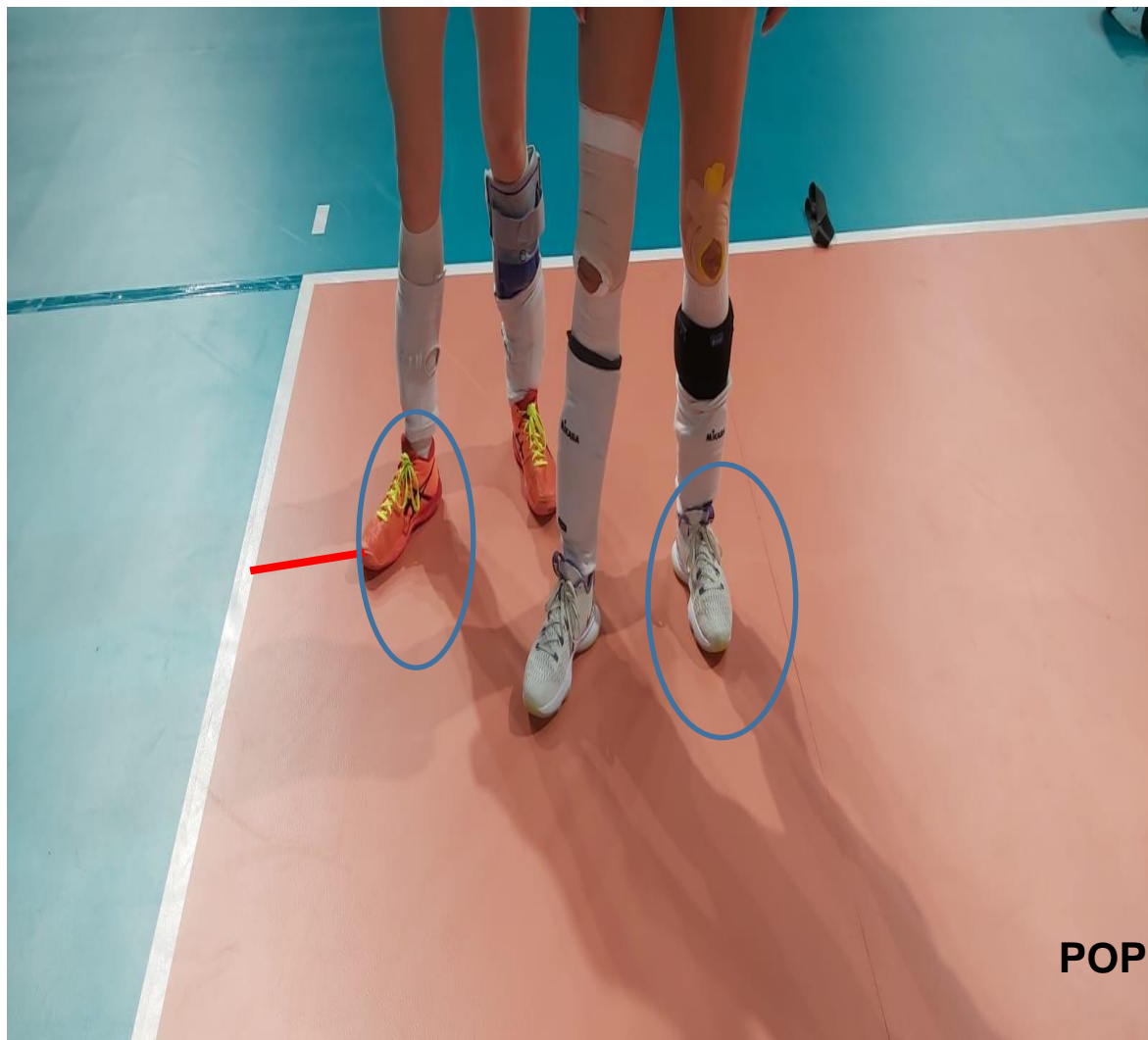


Środkowy

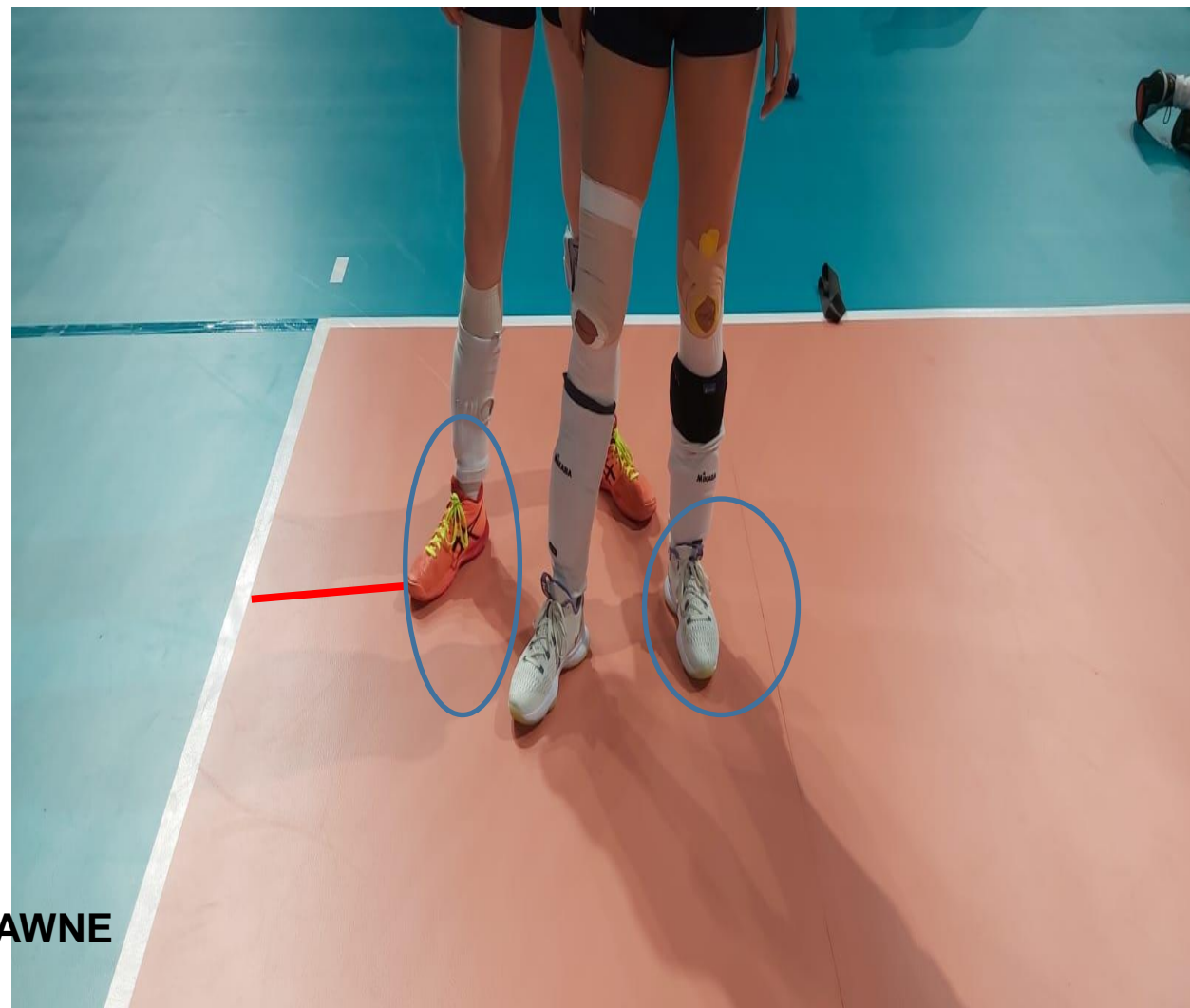


**POLSKA
SIATKÓWKA**

Przykłady ustawień



POPRAWNE





POLSKA
SIATKÓWKA

Błąd ustawienia

7.4.4 Po wykonaniu zagrywki zawodnicy mogą się przemieszczać i zajmować dowolną pozycję na swojej stronie boiska i w wolnej strefie.